



Informationsspecifikation  
2015-07-03

1 (35)

# Informationsspecifikation för fysisk aktivitet

## Innehåll

Inledning .....	4
Processen att utreda, ordinera och följa upp fysisk aktivitet.....	5
Bild 1. Processen gällande att utreda, ordinera och följa upp fysisk aktivitet.....	6
Bild 2. Förenklad beskrivning av processen gällande att utreda, ordinera och följa upp fysisk aktivitet .....	7
Roller i processen.....	8
Begreppsmodell för stöd att förändra fysisk aktivitet .....	9
Beskrivning av begreppen i begreppsmodellen .....	11
Informationsmodell för stöd att förändra fysisk aktivitet.....	15
Informationsklasser .....	17
Rådgivande samtal: Aktivitet.....	17
Aerob FA: Aktivitet .....	18
Muskelstärkande FA: Aktivitet.....	20
Muskelgrupp som ska stärkas: Observation.....	22
Hälsoproblem: Observation .....	23
Fysisk funktion/kapacitet: Observation.....	24
Livskvalitet: Observation.....	25
Subjektiv uppfattning om grad av fysisk aktivitet: Observation.....	27

Objektivt värde på grad av fysisk aktivitet: Observation .....	28
Rörelsemätare: Resurs.....	30
Plan.....	30
Hälso- och sjukvårdspersonal .....	31
Patient.....	31
Person.....	32
Samband och Deltagande.....	33
Datatyper i informationsmodellen.....	34
Multipliciteter i informationsmodellen .....	34
Begreppssystem och klassifikationer från nationellt fackspråk .....	35

# Inledning

Under december 2014 till juni 2015 har ett arbete med att ta fram en informationsstruktur för området ”fysisk aktivitet” genomförts. Den framtagna informationsmodellen omfattar följande informationsområden:

- En patients grad av fysisk aktivitet
- Patientens fysiska funktion/kapacitet
- Patientens upplevda livskvalitet
- Den professionella bedömningen av patientens fysiska aktivitet i förhållande till funktionstillstånd, och hälsoproblem
- Patientens inställning till att vid behov förändra sin grad av fysisk aktivitet
- Den plan över sådana ordinerade fysiska aktiviteter som patienten i samråd med den professionella bedömningen bör genomföra för att förbättra sitt funktionstillstånd.

Informationsmodellen ska ses som en grundläggande struktur som på lokal och regional nivå vid behov kan kompletteras med andra delar om det finns önskemål om mer detaljerad information. Informationsmodellen ska också ses som en utökning av den informationsmodell över levnadsvanor, delen fysisk aktivitet, som Socialstyrelsen tog fram 2014.

Informationsstrukturen utgörs av en detaljerad och en förenklad processmodell, en tillämpad begreppsmodell och en tillämpad informationsmodell. Processmodellen visar processen att stödja en patient att förändra sin grad av fysisk aktivitet. De begrepp som behövs hållas information om visas i begreppsmodellen. I processtegen utredning, genomförande av åtgärder och uppföljning skapas information. Den typ av information som skapas i processen, och som har bedömts ska utgöra den minsta gemensamma nämnaren för sjukvårdshuvudmännen, har sammanställs i en informationsmodell. Informationsmodellen visar hur informationen ska struktureras utifrån nationell informationsstruktur och kodas enligt nationellt fackspråk.

För mer information om nationell informationsstruktur<sup>1</sup> och nationellt fackspråk<sup>2</sup> se [Socialstyrelsens hemsida](#).

---

<sup>1</sup> <http://www.socialstyrelsen.se/nationellehalsa/nationellinformationsstruktur>

<sup>2</sup> <http://www.socialstyrelsen.se/nationellehalsa/nationellfacksprak>

# Processen att utreda, ordinera och följa upp fysisk aktivitet

Processen startar med att det hos en patient har konstaterats ett hälsoproblem (diagnos) där fysisk aktivitet kan ha en påverkan på tillståndet. Syftet med processen är att inledningsvis klarlägga en patients aktuella grad av fysisk aktivitet, aktuella fysiskafunktion/ kapacitet och/eller upplevda livskvalitet.

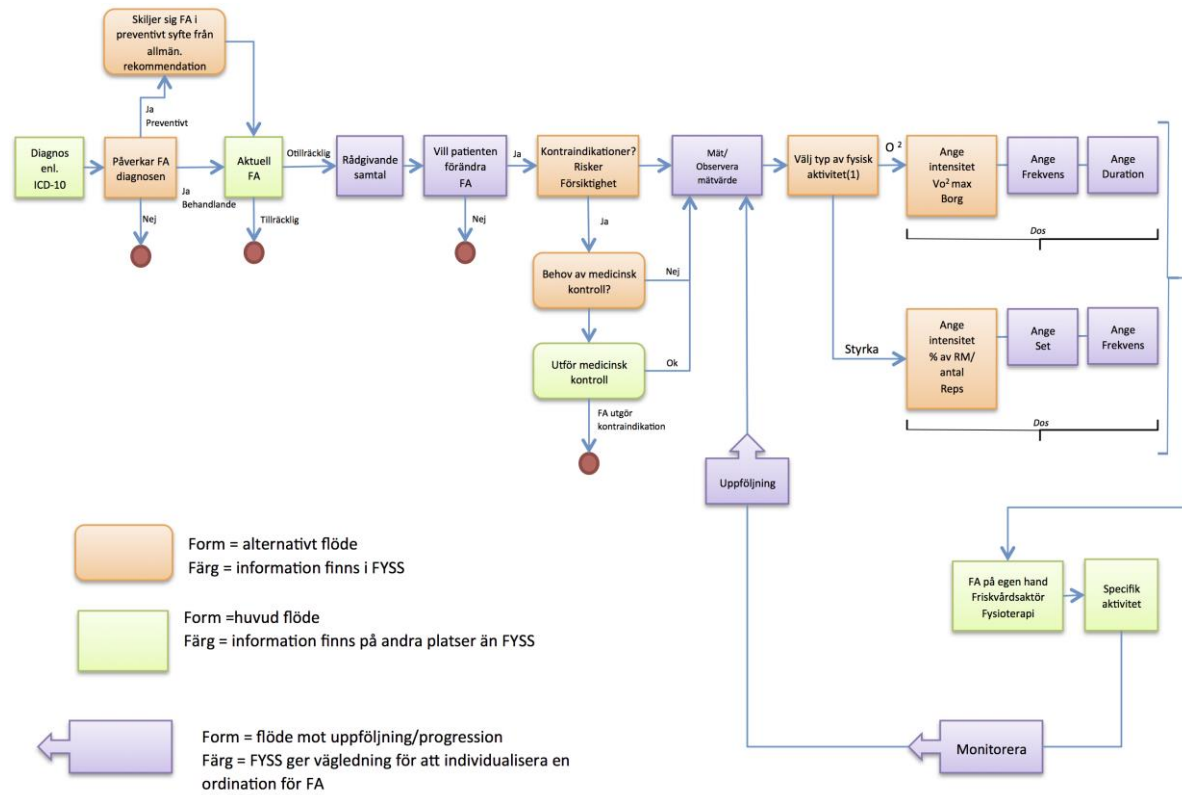
Processen fortsätter med en professionell bedömning av patientens fysiska aktivitet i förhållande till funktionstillstånd, vilket till exempel kan påverkas av aktuellt/aktuella hälsoproblem.

Om bedömning görs att den fysiska aktiviteten är otillräckligt i förhållande till funktionstillståndet klargörs sedan patientens inställning till att förändra sin grad av aktivitet.

Är patienten positiv till att förändra sin fysiska aktivitet rekommenderas fysisk aktivitet som kan omfatta en eller flera olika typer av fysisk aktivitet. De typer av fysisk aktivitet som beskrivs i detta arbete är aerob fysisk aktivitet och muskelstärkande fysisk aktivitet. Mål beskrivs för patientens hälsotillstånd, det vill säga avseende dennes grad av fysisk aktivitet, fysiskfunktion/ kapacitet, upplevd livskvalitet och/eller funktionstillstånd.

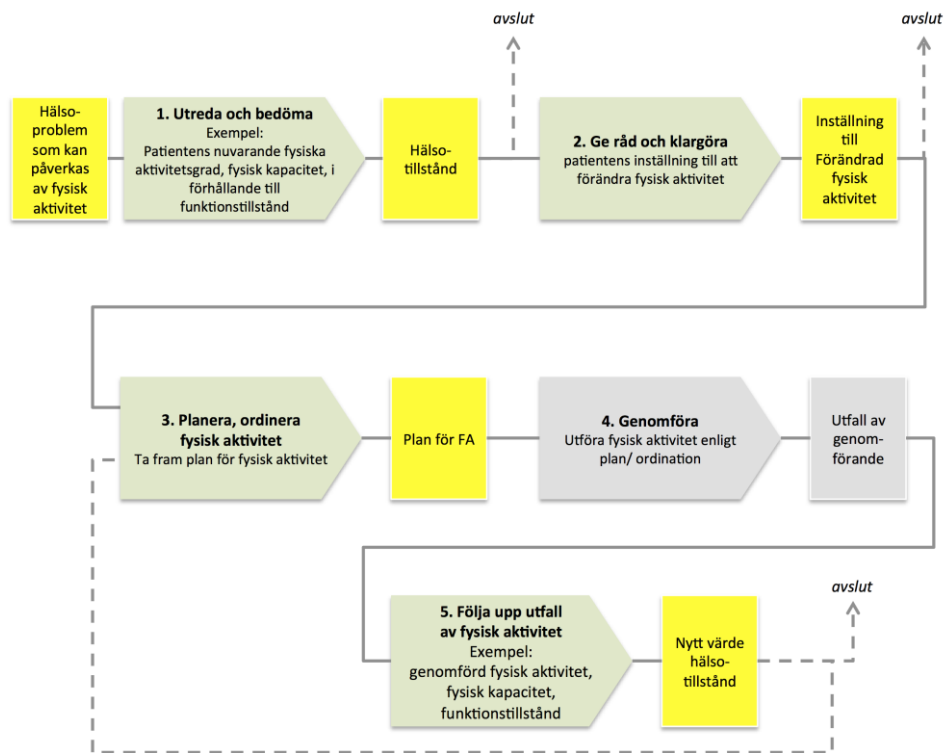
Efter en tid genomförs en uppföljning och utvärdering av hur patienten genomfört den rekommenderade fysiska aktiviteterna samt om de har haft avsedd effekt.

Nedanstående processmodell är framtagen av en arbetsgrupp inom Yrkesföreningar för fysisk aktivitet (YFA). YFA är de som har tagit fram det vetenskapliga underlaget FYSS, Fysisk aktivitet i sjukdomsprevention och sjukdomsbehandling.



**Bild 1. Processen gällande att utreda, ordinera och följa upp fysisk aktivitet**

Utifrån denna processbeskrivning har följande förenklade processbeskrivning tagits fram.



*Bild 2. Förenklad beskrivning av processen gällande att utreda, ordinera och följa upp fysisk aktivitet*

## Roller i processen

Följande roller medverkar i processen.

Roll	Beskrivning eller definition enligt NI 2015:2	Agerande
Patient	person som erhåller eller är registrerad för att er-hålla hälso- och sjukvård	Deltar i processen med sina uppgifter om bland annat grad av fysisk aktivitet, fysisk funktion/kapacitet och upplevd livskvalitet. Medverkar i beslut, planering, genomförande och uppföljning av åtgärder. Patienten är den som oftast ansvarar för genomförandet av fysisk aktivitet.
Hälso- och sjukvårdspersonal	person eller personer som i sitt yrke utför hälso- och sjukvård	Deltar i processen med sin professionella kunskap om fysisk aktivitet, ställer frågor, bedömer, planerar och genomför i samverkan med patienten åtgärder som syftar till att stödja patienten att förändra sin grad av fysisk aktivitet. Utvärderar resultat av rekommenderad fysisk aktivitet.



## Begreppsmodell för stöd att förändra fysisk aktivitet

En begreppsmodell visar de begrepp som det måste hållas information om inom en process och hur dessa begrepp relaterar till varandra. Utifrån NI:s begreppsmodell<sup>3</sup> har begrepp identifierats som det måste hållas information om för det aktuella behovet att erbjuda stöd att förändra fysisk aktivitet. Det är viktigt att läsa begreppens definition eller beskrivning för att säkerställa att rätt begrepp används på ett entydigt sätt. De flesta begreppen i NI:s begreppsmodeller återfinns också i Socialstyrelsens termbank. I de fall begreppen har behövts förtydligas ytterligare för att beskriva vad begreppet representerar inom området fysisk aktivitet har kompletterande beskrivningstexter lagts till.

De utifrån behovet specifika relationerna mellan de identifierade begreppen visas också i den tillämpade begreppsmodellen. De relationer som finns beskrivna i NI:s begreppsmodeller är till för att definiera begreppen och beskriva hur den bakomliggande företeelsen relaterar till andra begrepp och företeelser, men måste vid varje användningsfall specificeras till de faktiska relationerna.

---

<sup>3</sup> <http://www.socialstyrelsen.se/nationellehalsa/nationellinformationsstruktur>



Figur 1 Stöd att förändra grad av fysisk aktivitet  
 Begreppsmodell utifrån Nationell Informationsstruktur 2015:2

## Beskrivning av begreppen i begreppsmodellen

Begrepp	Definition enligt Socialstyrelsens termbank	Beskrivning och kommentar enligt NI 2015:2 samt kompletterande beskrivningstext för den instansierade modellen för levnadsvanor	Relation till informationsmodell
Fysisk funktion/kapacitet: Observerat hälsotillstånd		Hälsotillstånd som observerats av patient, hälso- och sjukvårdspersonal eller av till exempel en medicinteknisk produkt. Med observerat hälsotillstånd innefattas här även resultatet av bedömningar som hälso- och sjukvårdspersonal gör.  <i>Patientens uppmätta fysiska funktion/kapacitet gällande exempelvis syreupptagningsförmåga, styrka eller annan fysisk funktion.</i>	Observation med attributet status
Livskvalitet: Observerat hälsotillstånd		Hälsotillstånd som observerats av patient, hälso- och sjukvårdspersonal eller av till exempel en medicinteknisk produkt. Med observerat hälsotillstånd innefattas här även resultatet av bedömningar som hälso- och sjukvårdspersonal gör.  <i>Patientens upplevda livskvalitet patientens upplevda livskvalitet. PROM står för Patient Reported Outcome Measures. Detta är ett mått på hur patienterna själva upplever sin sjukdom och sin hälsa efter behandling eller annan intervention och omfattar alltså bland annat livskvalitet.</i>	Observation med attributet status

Begrepp	Definition enligt Socialstyrelsens termbank	Beskrivning och kommentar enligt NI 2015:2 samt kompletterande beskrivningstext för den instansierade modellen för levnadsvanor	Relation till informationsmodell
Subjektiv grad av fysisk aktivitet (FA): Observerat hälsotillstånd		Hälsotillstånd som observerats av patient, hälso- och sjukvårdspersonal eller av till exempel en medicinteknisk produkt. Med observerat hälsotillstånd innefattas här även resultatet av bedömningar som hälso- och sjukvårdspersonal gör.  <i>Patientens egen uppfattning om sin grad av fysisk aktivitet. Denna kan patienten uppfatta på olika sätt genom t.ex. använda frågor om hur mycket patienten rör sig.</i>	Observation med attributet status
Objektiv grad av fysisk aktivitet: Observerat hälsotillstånd		Hälsotillstånd som observerats av patient, hälso- och sjukvårdspersonal eller av till exempel en medicinteknisk produkt. Med observerat hälsotillstånd innefattas här även resultatet av bedömningar som hälso- och sjukvårdspersonal gör.  <i>Patientens uppmätta (objektiva) värde på fysisk aktivitet. Denna kan t.ex. mätas med hjälp av olika slag av rörelsemätare.</i>	Observation med attributet status
Hälsoproblem	Definition: Tillstånd karakteriserat av brister i det fysiska, psykiska eller sociala välbefinnandet vid ett visst tillfälle  <i>Olika hälsoproblem som är av betydelse för bedömning av patientens funktionstillstånd och behov av förändrad grad av fysisk aktivitet.</i>		Observation med attributet typ och värde

Begrepp	Definition enligt Socialstyrelsens termbank	Beskrivning och kommentar enligt NI 2015:2 samt kompletterande beskrivningstext för den instansierade modellen för levnadsvanor	Relation till informationsmodell
Hälso- och sjukvårdspersonal	Definition: person eller personer som i sitt yrke utför hälso- och sjukvård		Hälso- och sjukvårdspersonal
Patient	Definition: person som erhåller eller är registrerad för att erhålla hälso- och sjukvård		Patient
Aerob fysisk aktivitet: Planerad aktivitet		Aktivitet inom hälso- och sjukvård som är planerad att ske. <i>Typer av aeroba fysiska aktivitet som planeras att genomföras för att påverka grad av fysisk aktivitet, livskvalitet och/eller fysisk funktion/kapacitet</i>	Aktivitet med attributet status
Muskelstärkande fysisk aktivitet: Planerad aktivitet		Aktivitet inom hälso- och sjukvård som är planerad att ske. <i>Typer av muskelstärkande fysiska aktivitet som planeras att genomföras för att påverka grad av fysisk aktivitet, livskvalitet och/eller fysisk funktion/kapacitet</i>	Aktivitet med attributet status
Rådgivande samtal: Utförd aktivitet		Aktivitet inom hälso- och sjukvård som har utförts. <i>Åtgärd som har erbjudits av hälso- och sjukvårdspersonalen för att stödja patienten att förändra grad av fysisk aktivitet. Fysisk aktivitet på recept är ett tillägg till rådgivande samtal.</i>	Aktivitet med attributet status
<i>Plan</i>		<i>Plan som kan omfatta en eller flera rekommenderade typer av fysisk aktivitet</i>	<i>Plan</i>



## Informationsmodell för stöd att förändra fysisk aktivitet

I den tillämpade informationsmodellen beskrivs den information som rör en patients fysiska aktivitet, de åtgärder som erbjuds och genomförs för att förändra detta samt hur informationen ska struktureras. Informationsmodellen visar hur informationen ska struktureras utifrån nationell informationsstruktur<sup>4</sup> och kodas enligt nationellt fackspråk<sup>5</sup>. Den beskrivna informationsmodellen ska ses som en grundstruktur som på regional och lokal nivå kan kompletteras med andra delar om det finns behov av mer detaljerad information.

Den tillämpade informationsmodellen är ett instansdiagram av NI:s informationsmodell och visar vilka informationsklasser och attribut som representerar behovet. De specifika relationer som identifierats i de tillämpade begreppsmodellerna hanteras i de tillämpande informationsmodellerna genom informationsklasserna Samband och Deltagande. Genom att beskriva och rita ut mellan vilka informationsklasser som det finns relationer i form av samband eller deltagande och ge varje relation ett kodat värde blir det möjligt att illustrera funktionaliteten på ett sätt som också är maskinläsbart elektroniskt.

---

<sup>4</sup> <http://www.socialstyrelsen.se/nationellehalsa/nationellinformationsstruktur>

<sup>5</sup> <http://www.socialstyrelsen.se/nationellehalsa/nationellfacksprak>





## Informationsklasser

Varje informationsklass och dess attribut beskrivs med hjälp av en tabell nedan. I förekommande fall beskrivs hur attributet ska kodas med nationellt fackspråk. Precis som för begreppsmodellen är det viktigt att läsa klassens och attributens beskrivning för att säkerställa att dessa används på ett entydigt sätt. I de fall klassen eller attributen behöver förtydligas för att beskriva attributets användning inom området fysisk aktivitet har kompletterande beskrivningstexter lagts till.

För beskrivning av hur datatyper och multiplicitet ska utläsas samt lista på de begreppssystem eller klassifikationer som används, se efterföljande tabeller.

### ***Rådgivande samtal: Aktivitet***

Klassen aktivitet håller information om något som kan utföras av någon eller något inom hälso- och sjukvård.

*Klassen Rådgivande samtal: Aktivitet håller information om den åtgärd som har erbjudits av hälso- och sjukvårdspersonalen för att stödja patienten att förändra sin fysisk aktivitet.*

Attribut	Beskrivning	Tillämpad datatyp	Tillämpad multiplicitet	Koder från nationellt fackspråk
kod	Kod för den typ av aktivitet som avses	CV	1	Koder från KVÅ: - DV131 Enkla råd om fysisk aktivitet - DV132 Rådgivande samtal om fysisk aktivitet - DV133 Kvalificerat rådgivande samtal om fysisk aktivitet

Attribut	Beskrivning	Tillämpad datatyp	Tillämpad multiplicitet	Koder från nationellt fackspråk
				- DV200 Utfärdande av recept på fysisk aktivitet (FaR) - XT001 Remiss UNS
status	Kod för aktivitetens status	CV	1	Kod från Snomed CT: 398166005   utförd
tid	Angivelse av vilken tid aktiviteten utförts	TS	1	

### ***Aerob FA: Aktivitet***

Klassen Aktivitet håller information om något som kan utföras av någon eller något inom hälso- och sjukvård.

*Klassen Aerob FA: Aktivitet håller information om olika typer av aeroba fysiska aktivitetsåtgärder som planeras att genomföras för att förändra fysisk aktivitet*

Attribut	Beskrivning	Tillämpad datatyp	Tillämpad multiplicitet	Koder från nationellt fackspråk
kod	Kod för den typ av aktivitet som avses	CV	1	Kod från Snomed CT:

Attribut	Beskrivning	Tillämpad datatyp	Tillämpad multi-pli-citet	Koder från nationellt fackspråk
	<p><i>Koden är en kombination av intensiteten och dess intensitets-skala som anger vilken typ av aerob fysisk aktivitet som ska utföras.</i></p>			<ul style="list-style-type: none"> <li>- aerob fysisk aktivitet (ny)</li> </ul> <p>Koder från Snomed CT för intensitet:</p> <ul style="list-style-type: none"> <li>- låg intensitet (ny)</li> <li>- måttlig intensitet (ny)</li> <li>- hög intensitet (ny)</li> </ul> <p>Koder från Snomed CT för intensitetsskala:</p> <ul style="list-style-type: none"> <li>- 251898000   maximalt syreupptag  </li> <li>- 698834005   metabol ekvivalent för upp-gift  </li> <li>- repetitionsmaximum (ny)</li> <li>- poäng enligt RPE-skalan (Rating of Per-ceived Exertion) (ny)</li> </ul>
metod	<p>Kod för den typ av tillvägagångssätt för genomförandet av aktiviteten som avses.</p> <p><i>Förslag på typ av aktivitet för att uppnå önskad effekt av den ordi-</i></p>	CV	1	<p>Urval från Snomed CT:</p> <p>Se separat excelfil för metoder/tränings-former.</p>

Attribut	Beskrivning	Tillämpad datatyp	Tillämpad multi-pli-citet	Koder från nationellt fackspråk
	<i>nerade fysiska aktiviteten, till exempel via promenad eller gym-papass.</i>			
status	Kod för aktivitetens status	CV	1	Kod från Snomed CT: 397943006   planerad
tid	Angivelse av vilken tid aktiviten är planerad att genomföras. <i>Beroende på typ av aktivitet kan någon av datatyperna TS för tidpunkt, IVL(TS) för tidsintervall eller QSET(TS) för komplicerade tidsangivelser så som återkommande med viss frekvens och omfattning (antal minuter per tillfälle) användas.</i>	TS IVL(TS) QSET(TS)	1	

### ***Muskelstärkande FA: Aktivitet***

Klassen Aktivitet håller information om något som kan utföras av någon eller något inom hälso- och sjukvård.

*Klassen Muskelstärkande FA: Aktivitet håller information om olika typer av muskelstärkande fysiska aktivitetsåtgärder som planeras att genomföras för att förändra fysisk aktivitet*

Attribut	Beskrivning	Tillämpad datatyp	Tillämpad multiplicitet	Koder från nationellt fackspråk
kod	<p>Kod för den typ av aktivitet som avses.</p> <p><i>Koden är en kombination av intensiteten och dess intensitetsskala som anger vilken typ av muskelstärkandefysisk aktivitet som ska utföras.</i></p>	CV	1	<p>Kod från Snomed CT:</p> <ul style="list-style-type: none"> <li>- muskelstärkande fysisk aktivitet (ny)</li> </ul> <p>Koder från Snomed CT för intensitet:</p> <ul style="list-style-type: none"> <li>- låg intensitet (ny)</li> <li>- måttlig intensitet (ny)</li> <li>- hög intensitet (ny)</li> </ul> <p>Koder från Snomed CT för intensitetsskala:</p> <ul style="list-style-type: none"> <li>- repetitionsmaximum (ny)</li> <li>- poäng enligt RPE-skalan (Rating of Perceived Exertion) (ny)</li> </ul>
metod	<p>Kod för den typ av tillvägagångssätt för genomförandet av aktiviteten som avses.</p>	CV	1	<p>Urval från Snomed CT:</p> <p>Se separat excel fil för metoder/träningsformer.</p>

Attribut	Beskrivning	Tillämpad datatyp	Tillämpad multi-pli-citet	Koder från nationellt fackspråk
	<i>Förslag på typ av aktivitet för att uppnå önskad effekt av den ordinerade fysiska aktiviteten, till exempel via styrketräning.</i>			
status	Kod för aktivitetens status	CV	1	Kod från Snomed CT: 397943006   planerad
tid	Angivelse av vilken tid aktiviten är planerad att genomföras. <i>Beroende på typ av aktivitet kan någon av datatyperna TS för tidpunkt, IVL(TS) för tidsintervall eller QSET(TS) för komplicerade tidsangivelser så som återkommande med viss frekvens och omfattning (antal minuter per tillfälle eller antal repetitioner per set) användas.</i>	TS IVL(TS) QSET(TS)	1	

### ***Muskelgrupp som ska stärkas: Observation***

Klassen observation håller information om tillstånd, problem, behov och omgivningsfaktorer som observeras om en patient.

*Klassen Muskelgrupp som ska stärkas: Observation håller information om den muskelgrupp som ska stärkas med hjälp av en viss typ av muskelstärkande fysisk aktivitet.*

Attribut	Beskrivning	Tillämpad datatyp	Tillämpad multiplicitet	Koder från nationellt fackspråk
typ	Kod för den typ av observation som avses	CV	1	Kod från Snomed CT: 312717002   regionala muskler och skelett, struktur
status	Kod för observationens status	CV	1	Utredning pågår angående kod och term från Snomed CT.
värde	Angivelse av värde som innehåller resultatet av observationen.	CV	1	Koder från Snomed CT: - 30608006   skelettmuskel i arm, struktur   - 102292000   skelettmuskel i ben, struktur   - 68230005   skelettmuskel i bål, struktur   - 314800003   skelettmuskel i huvud och hals, struktur

### ***Hälsoproblem: Observation***

Klassen observation håller information om tillstånd, problem, behov och omgivningsfaktorer som observeras om en patient.

*Klassen Hälsoproblem: Observation håller information om olika hälsoproblem som är av betydelse för bedömning av patientens funktions-tillstånd och behov av förändrad grad av fysisk aktivitet.*

Attribut	Beskrivning	Tillämpad datatyp	Tillämpad multi-pli-citet	Koder från nationellt fackspråk
typ	Kod för den typ av observation som avses	CV	1	Kod från Snomed CT: 46261000052101   huvuddiagnos
status	Kod för observationens status	CV	1	Utredning pågår angående kod och term från Snomed CT.
tid	Angivelse av den tid då det som observerats faktiskt förekom. <i>För pågående diagnoser används starttidpunkten på tidsintervallet när diagnosen först fastställdes.</i>	IVL(TS)	1	
värde	Angivelse av värde som innehåller resultatet av observationen.	CV	1	De specifika hälsotillstånd som påverkar riskbedömningen finns beskrivna i kunskapsunderlaget i FYSS 2015.

### ***Fysisk kapacitet: Observation***

Klassen Observation håller information om tillstånd, problem, behov och omgivningsfaktorer som observeras om en patient.

*Klassen Fysisk kapacitet: Observation håller information om patientens uppmätta fysiska kapacitet gällande exempelvis syreupptagningsförmåga och styrka.*



Attribut	Beskrivning	Tillämpad datatyp	Tillämpad multi-pli-citet	Koder från nationellt fackspråk
typ	Kod för den typ av observation som avses	CV	1	Urval från Snomed CT: Se separat excelfil för typer av fysisk funktion/kapacitet.
status	Kod för observationens status	CV	1	Utredning pågår angående kod och term från Snomed CT.
tid	Angivelse av den tid då det som observerats faktiskt förekom.	IVL(TS)	1	
värde	Angivelse av värde som innehåller resultatet av observationen. <i>Angivelse av både mätvärde och måttenhet.</i>	ANY	1	Se separat excelfil för måttenheter för fysisk funktion/kapacitet.

### ***Livskvalitet: Observation***

Klassen Observation håller information om tillstånd, problem, behov och omgivningsfaktorer som observeras om en patient.

*Klassen Livskvalitet: Observation håller information om patientens upplevda livskvalitet. PROM står för Patient Reported Outcome Measures. Detta är ett mått på hur patienterna själva upplever sin sjukdom och sin hälsa efter behandling eller annan intervention och omfattar alltså bland annat livskvalitet*

Attribut	Beskrivning	Tillämpad datatyp	Tillämpad multi-pli-citet	Koder från nationellt fackspråk
typ	Kod för den typ av observation som avses	CV	1	Urval från Snomed CT: Se separat excelfil för typer av skalor som används för att mäta livskvalitet.
status	Kod för observationens status	CV	1	Utredning pågår angående kod och term från Snomed CT.
tid	Angivelse av den tid då det som observerats faktiskt förekom.	IVL(TS)	1	
värde	Angivelse av värde som innehåller resultatet av observationen. <i>Angivelse av både mätvärde och måttenhet.</i>	ANY	1	Se separat måttenheter för värden för livskvalitet.

### ***Subjektiv uppfattning om grad av fysisk aktivitet: Observation***

Klassen Observation håller information om tillstånd, problem, behov och omgivningsfaktorer som observeras om en patient.

*Klassen Subjektiv uppfattning om grad av fysisk aktivitet: Observation håller information om patientens egen uppfattning om sin grad av fysisk aktivitet. Denna kan patienten uppfatta på olika sätt/med olika metoder.*

Attribut	Beskrivning	Tillämpad datatyp	Tillämpad multi-pli-citet	Koder från nationellt fackspråk
typ	Kod för den typ av observation som avses	CV	1	Koder från Snomed CT: <ul style="list-style-type: none"><li>- poäng enligt Frändin-Grimby-skalan (ny)</li><li>- poäng enligt Saltin-Grimby Physical Activity Level Scale (SGPALS) (ny)</li><li>- 46071000052100   antal aktivitetsminuter per vecka  </li><li>- grad av fysisk aktivitet i förhållande till funktionstillstånd (ny)</li></ul> <p>Antal aktivitetsminuter per vecka mäts utifrån Socialstyrelsens frågor om fysisk aktivitet (se indikatorsbilagan till Nationella riktlinjer för sjukdomsförebyggande metoder 2011)</p>
status	Kod för observationens status	CV	1	Utredning pågår angående kod och term.

Attribut	Beskrivning	Tillämpad datatyp	Tillämpad multi-pli-citet	Koder från nationellt fackspråk
tid	Angivelse av den tid då det som observerats faktiskt förekom.	IVL(TS)	1	
värde	Angivelse av värde som innehåller resultatet av observationen. <i>Angivelse av både mätvärde och måttenhet.</i>	ANY	1	Koder från Snomed CT vid typ = ”grad av fysisk aktivitet i förhållande till funktionstillstånd” <ul style="list-style-type: none"> <li>- tillräcklig fysisk aktivitet i förhållande till funktionstillstånd (ny)</li> <li>- otillräcklig fysisk aktivitet i förhållande till funktionstillstånd (ny)</li> </ul>

### ***Objektivt värde på grad av fysisk aktivitet: Observation***

Klassen Observation håller information om tillstånd, problem, behov och omgivningsfaktorer som observeras om en patient.

*Klassen Objektivt värde på grad av fysisk aktivitet: Observation håller information om patientens uppmätta (objektiva) värde på fysisk aktivitet. Denna kan t.ex. mätas med hjälp av olika slag av rörelsemätare.*

Attribut	Beskrivning	Tillämpad datatyp	Tillämpad multi-pli-citet	Koder från nationellt fackspråk
typ	Kod för den typ av observation som avses	CV	1	Koder från Snomed CT: <ul style="list-style-type: none"> <li>- antal steg per dag (ny)</li> <li>- antal minuter av stillasittande per dag (ny)</li> <li>- antal minuter av medelintensiv till högintensiv fysisk aktivitet per dag (ny)</li> </ul>
status	Kod för observationens status	CV	1	Utredning pågår angående kod och term från Snomed CT.
tid	Angivelse av den tid då det som observerats faktiskt förekom.	IVL(TS)	1	
värde	Angivelse av värde som innehåller resultatet av observationen. <i>Angivelse av både mätvärde och måttenhet.</i>	ANY	1	Se separat excelfil för måttenheter för objektiv grad av fysisk aktivitet.

### ***Rörelsemätare: Resurs***

Klassen Resurs håller information om något som kan tas i anspråk för eller krävs för genomförande av en aktivitet eller process inom hälso- och sjukvård och som inte avser personer eller organisationer.

*Klassen Rörelsemätare: Resurs håller information om typ av rörelsemätare som mäter objektivt värde på grad av fysisk aktivitet.*

Attribut	Beskrivning	Tillämpad datatyp	Tillämpad multi-pli-citet	Koder från nationellt fackspråk
typ	Kod för typ av resurs, exempelvis skalpell eller typ av läkemedel. <i>Typ av rörelsemätare som använts</i>	CV	1	Koder från Snomed CT: <ul style="list-style-type: none"><li>- typ av rörelsemätare (ny)</li><li>- stegräknare (ny)</li><li>- accelerometer (ny)</li><li>- aktivitetsarmband (ny)</li></ul>

### ***Plan***

Klassen finns inte i NI 2015:2 men är inrapporterad som ändringsförslag för nyutveckling i framtida versioner av NI.

*Klassen Plan håller information om plan som avser en patient. En plan kan bestå av en eller flera ordinerade typer av fysisk aktivitet.*

<i>Attribut</i>	<i>Beskrivning</i>	<i>Tillämpad datatyp</i>	<i>Tillämpad multiplicitet</i>	<i>Koder från nationellt fackspråk</i>
<i>beskrivning</i>	<i>Beskrivning av den typ av plan som avses.</i>	<i>ST</i>	<i>1</i>	
<i>status</i>	<i>Kod för planens status</i>	<i>CV</i>	<i>1</i>	Utredning pågår angående kod och term från Snomed CT.
<i>tid</i>	<i>Angivelse av tidpunkt för upprättande av planen.</i>	<i>TS</i>	<i>1</i>	

### ***Hälso- och sjukvårdspersonal***

Klassen Hälso- och sjukvårdspersonal håller information om person eller personer som i sitt yrke utför hälso- och sjukvård.

<i>Attribut</i>	<i>Beskrivning</i>	<i>Tillämpad datatyp</i>	<i>Tillämpad multiplicitet</i>
<i>befattning</i>	<i>Kod för den befattning en hälso- och sjukvårdspersonal har i ett visst uppdrag i en organisation inom hälso- och sjukvård.</i>	<i>CV</i>	<i>1</i>

### ***Patient***

Klassen patient håller information om den roll en person innehar som erhåller eller är registrerad för att erhålla hälso- och sjukvård.

## ***Person***

Klassen person håller information om den mänskliga individen oavsett vilka roller den personen antar.

*Denna personklass håller information om personuppgifter som påverkar riskbedömningen och ordination för grad av fysisk aktivitet.*

Attribut	Beskrivning	Tillämpad datatyp	Tillämpad multiplicitet	
person-id	Angivelse av identitetsbeteckning som personen har oavsett om personen får, utreds inom eller är registrerad för att få hälso- och sjukvård (vanligtvis personnummer eller samordningsnummer).	II	1	
förnamn	Angivelse av förnamn, som är en persons givna namn och inkluderar tilltalsnamn.	ST	1..*	
efternamn	Angivelse av efternamn, som är en persons familjenamn eller släktnamn.	ST	1	
mellannamn	Angivelse av mellannamn, som är ett namn som kan bäras för att visa gemenskap med en förälder eller en make som bär detta namn som efternamn. Man kan också bära ett eget tidigare efternamn som mellannamn om man bytt till makes eller registrerade partners efternamn.	ST	1	



Attribut	Beskrivning	Tillämpad datatyp	Tillämpad multiplicitet	
kön	Angivelse av vilket kön personen har enligt folkbokföringen.	CV	1	Koder från Snomed CT: - 224526002   kvinna   - 339947000   man

### ***Samband och Deltagande***

De specifika relationer som identifierats i begreppsmodellen hanteras i den tillämpande informationsmodellen genom informationsklasserna Samband och Deltagande.

Klassen Samband håller information om hur två dokumenterade uppgifter i patientjournal är relaterade till varandra.

Klassen Deltagande håller information om på vilket sätt en viss aktör deltar i ett visst givet sammanhang.

Sambands- och deltagandekodverk finns som urval i den svenska versionen av Snomed CT.

För den tillämpade informationsmodellen ska dessa sambandstyper användas

71221000052117 | har orsak |

53181000052105 | består av |

För den tillämpade informationsmodellen ska dessa deltagandetyper användas

53311000052104 | informationslämnare |

53281000052102 | ansvarig |

## Datatyper i informationsmodellen

För mer information om hur datatyper ska tillämpas se nationell informationsstruktur<sup>6</sup>.

Förkortning	Benämning	Beskrivning
BL.NONNULL	BL that cannot be null	Datatyp som används för att ange värdena sant eller falskt.
CV	Coded value	Datatyp som används för att beskriva kodade värden.
II	Instance identifier	Datatyp som används för att beskriva unika identifierare av en instans.
IVL(TS)	Interval (Point in time)	Datatyp som används för att beskriva tidsintervall.
PQ	Physical quantity	Datatyp som används för att beskriva mätvärden.
QSET(TS)	Continuous set (Point in time)	Datatyp som används för att beskriva olika typer av tidsangivelser som t.ex. frekvens.
TS	Point in time	Datatyp som används för att beskriva tidpunkter.
TS.DATE.FULL	TS that reference a complete day	Datatyp som används för att ange ett exakt datum.

## Multipliciteter i informationsmodellen

Notation	Beskrivning
0..1	Noll eller en
1	En och endast en
0..*	Noll eller flera
1..*	En eller flera (Stjärnan byts ut mot heltal i de fall ett maxantal finns (1..5))

<sup>6</sup> <http://www.socialstyrelsen.se/nationellehalsa/nationellinformationsstruktur>

## Begreppssystem och klassifikationer från nationellt fackspråk

Namn	Användningsområde i informationsspecifikationen	OID-nummer
Snomed CT (Systematized Nomenclature of Medicine - Clinical Terms – svensk version)	Används för att beskriva aktiviteter, hälsotillstånd, samband och deltagande	1.2.752.116.2.1.1
KVÅ (Klassifikation av vårdåtgärder)	Används för att beskriva aktiviteter	1.2.752.116.1.3.2.1.4
ICD-10-SE (Internationell statistisk klassifikation av sjukdomar och relaterade hälsoproblem, systematisk förteckning, version 2011)	Används för att beskriva hälsotillstånd	1.2.752.116.1.1.1.1.3

Delar av innehållet i informationsmodellen är kopplat till begrepps-id:n (koder) och svenska rekommenderade termer från Snomed CT. Vid användning av Snomed CT i ett informationssystem är det ett krav att både leverantör och användare (mottagande organisation) har licens till Snomed CT. Socialstyrelsen tillhandahåller licens för den svenska och internationella versionen av begreppssystemet Snomed CT.